

CSERNAI PÁL HAGYATÉKÁBÓL MEGVALÓSULÓ SPORT, KULTURÁLIS ÉS TOVÁBBKÉPZŐ KÖZPONT

Pilis, Gubányi Károly utca

TANULMÁNYTERV



MEGBÍZÓ

Pilis Város Önkormányzata
2721 Pilis, Kossuth Lajos út 47.

Pilisi Labdarúgó Klub
2721 Pilis, Dózsa György út 33.

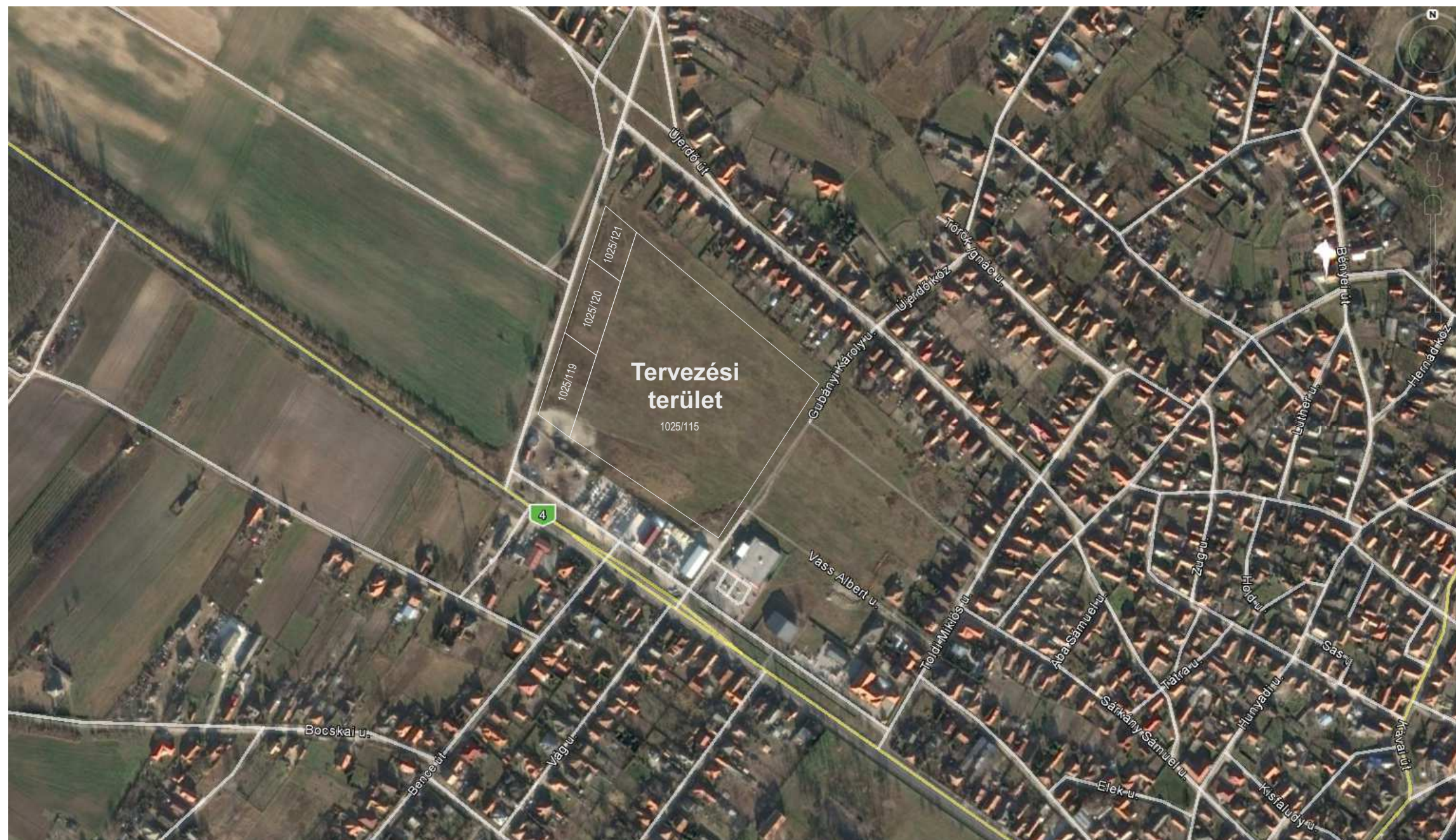
TERVEZŐ

Triskell épülettervező Kft
1034 Budapest, Kecse utca 25.



IN MEMORIAM CSERNAI PÁL

A pilisi születésű Csernai Pál a Bayern München edzőjeként tevékenykedett, irányításával kétszer nyert bajnokságot, egyszer pedig kupát a csapat, amellyel 1982-ben bejutott a BEK-döntőbe. Sportvezetői sikerei mellett sem lett hűtlen Magyarországhoz, és szülővárosához Pilishez, mikor is jelentős összegű, több mint 200 millió forintot hagyott a településre, melyet emlékére tisztelegve a tanulmánytervben foglaltak megvalósításával kívánunk felhasználni.



**CSERNAI PÁL
HAGYATÉKÁBÓL MEGVALÓSULÓ
SPORT, KULTURÁLIS ÉS
TOVÁBBKÉPZŐ KÖZPONT- PILIS**

PILIS, GUBÁNYI KÁROLY UTCA

TANULMÁNYTERV 2016. FEBRUÁR

MEGBÍZÓ: PILIS VÁROS ÖNKORMÁNYZATA ÉS
A PILISI SPORTEGYESÜLET

TERVEZŐ: TRISKELL ÉPÜLETTERVEZŐ KFT.

TÉRKÉP M=1:5000

**CSERNAI PÁL
HAGYATÉKÁBÓL MEGVALÓSULÓ
SPORT, KULTURÁLIS ÉS
TOVÁBBKÉPZŐ KÖZPONT- PILIS**

PILIS, GUBÁNYI KÁROLY UTCA

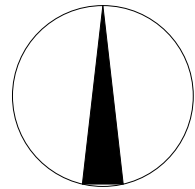
TANULMÁNYTERV 2016. FEBRUÁR

MEGBÍZÓ: PILIS VÁROS ÖNKORMÁNYZATA ÉS
A PILISI SPORTEGYESÜLET

TERVEZŐ: TRISKELL ÉPÜLETTERVEZŐ KFT.



GEODÉZIAI FELMÉRÉS M=1:1500



**CSERNAI PÁL
HAGYATÉKÁBÓL MEGVALÓSULÓ
SPORT KULTURÁLIS ÉS
TOVÁBBKÉPZŐ KÖZPONT- PILIS**

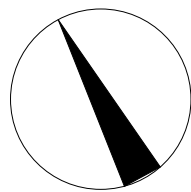
PILIS, GUBÁNYI KÁROLY UTCA

TANULMÁNYTERV 2016. FEBRUÁR

MEGBÍZÓ: PILIS VÁROS ÖNKORMÁNYZATA ÉS
A PILISI SPORTEGYESÜLET

TERVEZŐ: TRISKELL ÉPÜLETTERVEZŐ KFT.

TELEKOSZTÁSI JAVASLAT M=1:1500



TÁBLÁSÍTOTT KERÍTÉS

FÚRT KÚT

BEMELEGÍTŐ TÉR
MŰANYAG BÓLYÁKKAL JELÖLVE

EREDMÉNYJELZŐ

68x105 MÉTERES
FÜVESÍTETT EDZŐPÁLYA
KÖRBEKERITVE

BEMELEGÍTŐ TÉR
MŰANYAG BÓLYÁKKAL JELÖLVE

FŐRENDEZŐ

KERÉKPÁR TÁROLÓ

110 FÉRŐHELYES
PARKOLÓ

BUSZPARKOLÓ

CSERNAI PÁL HAGYATÉKÁBÓL MEGVALÓSULÓ SPORT, KULTURÁLIS ÉS TOVÁBBKÉPZŐ KÖZPONT - PILIS

PILIS, GUBÁNYI KÁROLY UTCA

TANULMÁNYTERV 2016. FEBRUÁR

MEGBÍZÓ: PILIS VÁROS ÖNKORMÁNYZATA ÉS
A PILISI SPORTEGYESÜLET

TERVEZŐ: TRISKELL ÉPÜLETTERVEZŐ KFT.



KISPADOK

68x105 MÉTERES
FÜVES LABDARÚGÓ-
PÁLYA KÖRBEKERITVE

VENDÉG NÉZŐTÉR

VENDÉGOLDALI
KEZELŐÉPÜLET
VENDÉG PARKOLÓ

ZÁSLÓRUDAK

FITNESS PARK

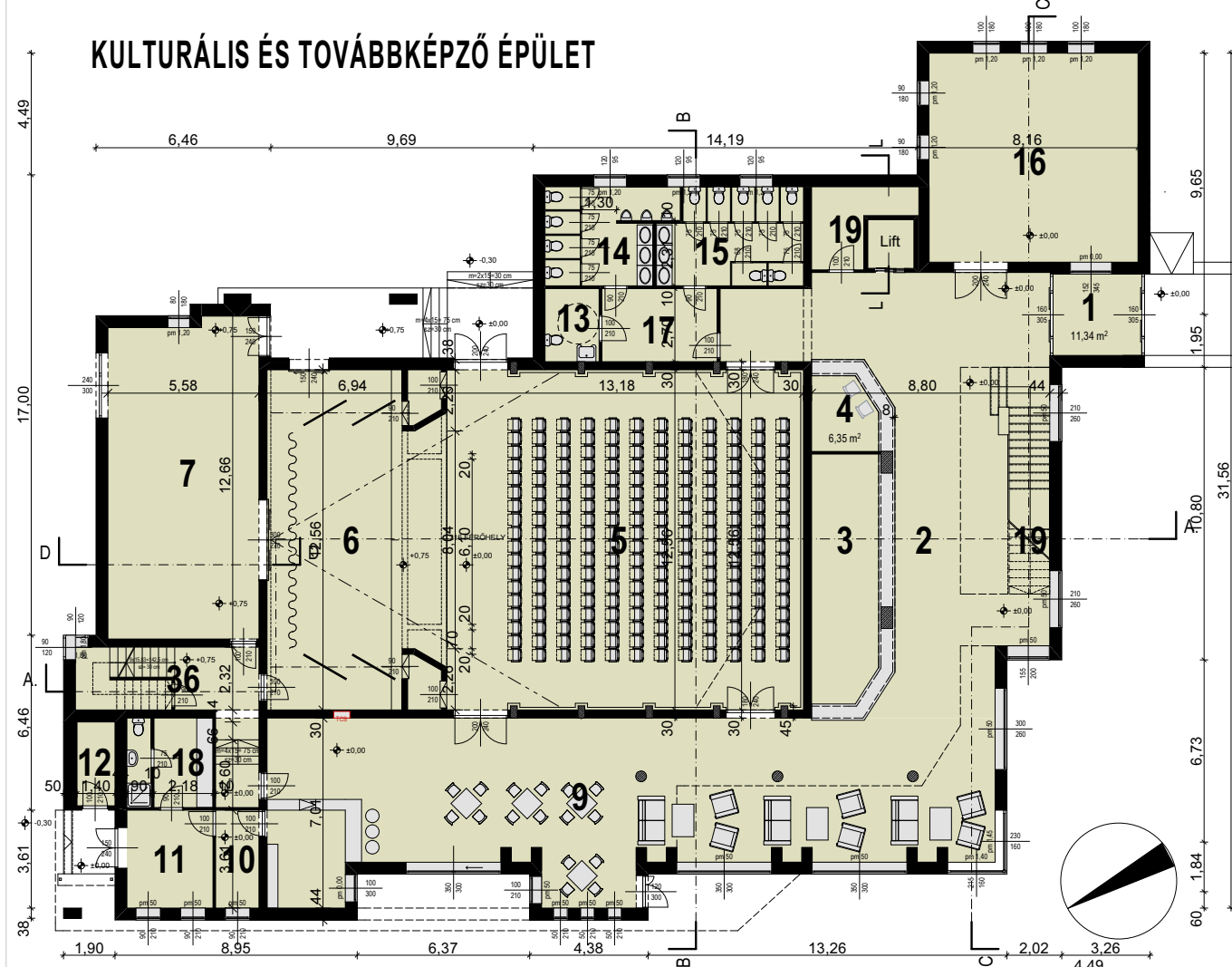
VIP PARKOLÓK

BÜFÉ TERASZA

VENDÉGPARKOLÓ
ALKALMANKÉNT
ÁRUHÁZ
PARKOLÓJÁBAN
KIALAKÍTVA
(OPCIONÁLISAN)

TERVEZETT HELYSZÍNRAJZ M=1:1500

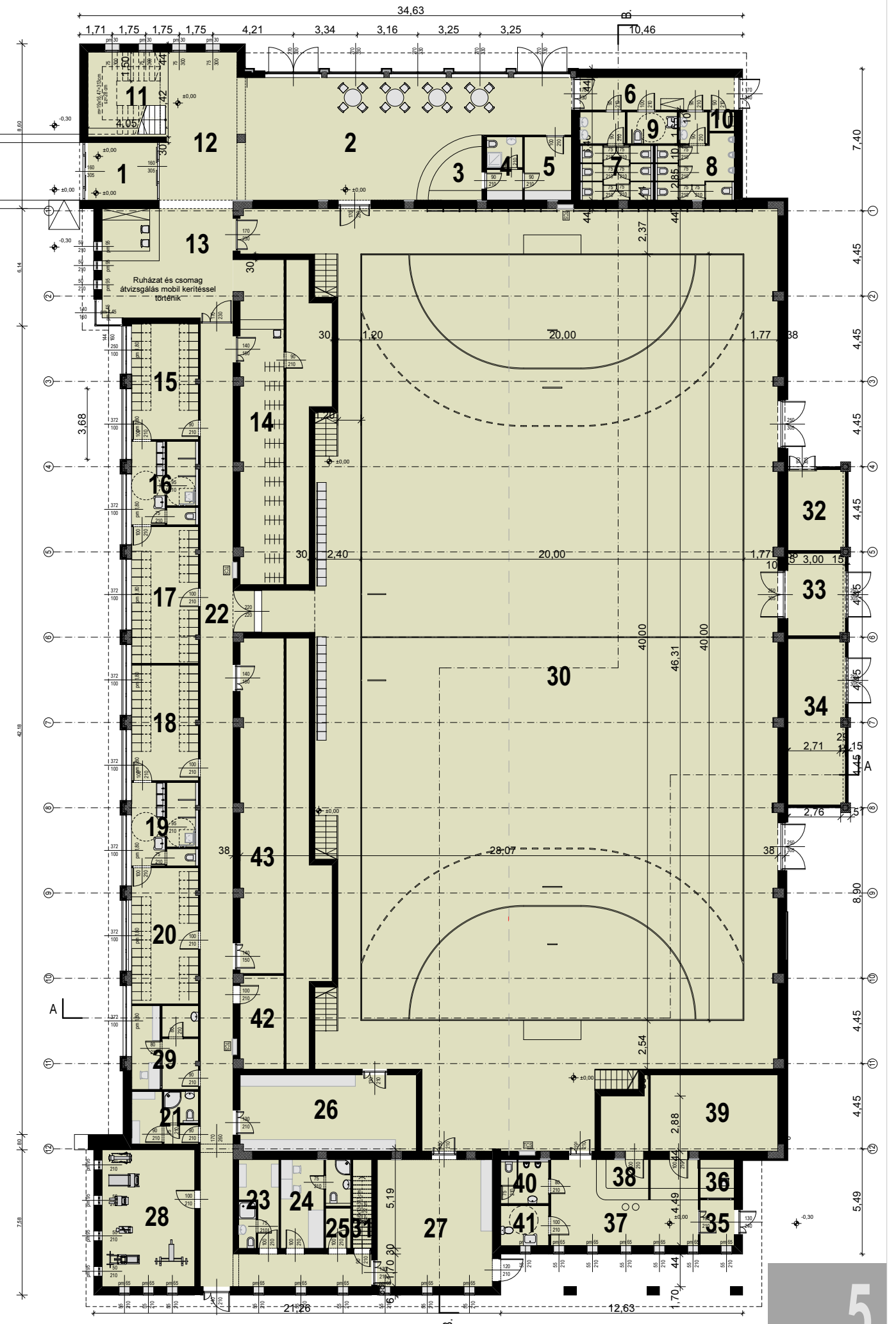
KULTURÁLIS ÉS TOVÁBBKÉPZŐ ÉPÜLET



KULTURÁLIS ÉS TOVÁBBKÉPZŐ ÉPÜLET		
Földszint	helyiség elnevezése:	alapterület (m ²):
1	Szélfogó	11,3
2	Aula	97,6
3	Ruhátár-értékmegőrző	22,3
4	Recepció	6,4
5	Nézőtér	165,5
6	Színpad	81,6
7	Szék- és diszlektár	65,1
8	Lépcső	14,3
9	Kávézó-büfé	154,0
10	Előkészítő	6,0
11	Általános raktár	11,5
12	Kuka és hulladék tároló	4,3
13	Akadálymentes wc	5,4
14	Ffi wc	15,8
15	Női wc	18,8
16	Diszterem	59,6
17	Közlekedő	11,5
18	Öltöző	16,1
19	Elektromos helyiség	8,1
Földszint alapterülete =		775,1 m ²

SPORTCSARNOK		
Földszint	helyiség elnevezése:	alapterület (m ²):
1	Szélfogó	11,3
2	Előcsarnok-büfé fogyasztótér	86,8
3	Büfépult	9,1
4	Büfé szociális sáv	6,1
5	Büfé raktár	8,1
6	Közlekedő	13,6
7	Női wc	14,7
8	Ffi wc	14,6
9	Akadálymentes wc	4,3
10	Takszer	1,3
11	Lépcső	17,8
12	Előtér	30,1
13	Recepció / Pénztár	39,0
14	Ruhátár	38,9
15	Öltöző I.	21,2
16	Vizes-blokk I.	15,2
17	Öltöző II.	24,9
18	Öltöző III.	21,1
19	Vizes-blokk II.	15,1
20	Öltöző IV.	24,9
21	Tanári/ Birói öltöző I.	9,3
22	Közlekedő	100,3
23	Tanári/ Birói öltöző II.	9,7
24	Orvosi szoba	13,8
25	Elektromos helyiség	2,7
26	Szertár	36,6
27	Bemelegítő tér	39,8
28	Edzőterem	34,5
29	Dopping vizsgálati blokk	15,3
30	Csarnok tér	1122,4
31	Szerviz lépcső	4,6
32	Külső raktár I.	12,7
33	Külső raktár II.	12,9
34	Külső raktár III.	26,0
35	Szélfogó - vendég	4,8
36	Jegypénztár - vendég	3,8
37	Előtér, fogyasztótér - vendég	23,5
38	Büfé - vendég	14,9
39	Ruhátár - vendég	32,8
40	Férfi wc	5,7
41	Női / ak. m. wc	5,3
42	Mosóhelyiség	11,2
43	Szertár	40,1
Földszint alapterülete =		2000,6 m ²

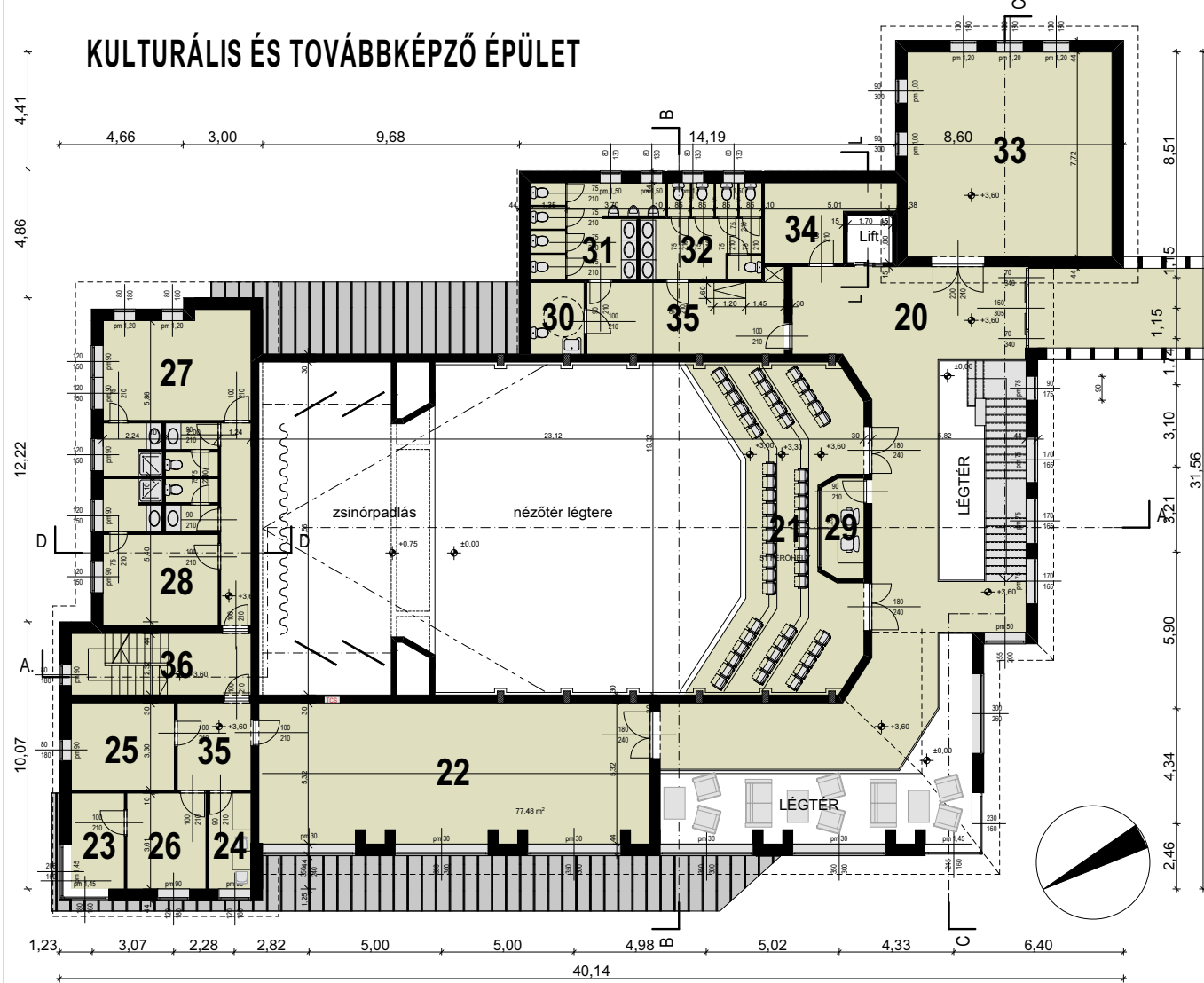
SPORTCSARNOK



FÖLDSZINTI ALAPRAJZ M=1:250

CSERNAI PÁL
HAGYATÉKÁBÓL MEGVALÓSULÓ
SPORT, KULTURÁLIS ÉS
TOVÁBBKÉPZŐ KÖZPONT- PILIS
 PILIS, GUBÁNYI KÁROLY UTCA
 TANULMÁNYTERV 2016. FEBRUÁR
 MEGBÍZÓ: PILIS VÁROS ÖNKORMÁNYZATA ÉS
 A PILISI SPORTEGYESÜLET
 TERVEZŐ: TRISKELL ÉPÜLETTERVEZŐ KFT.

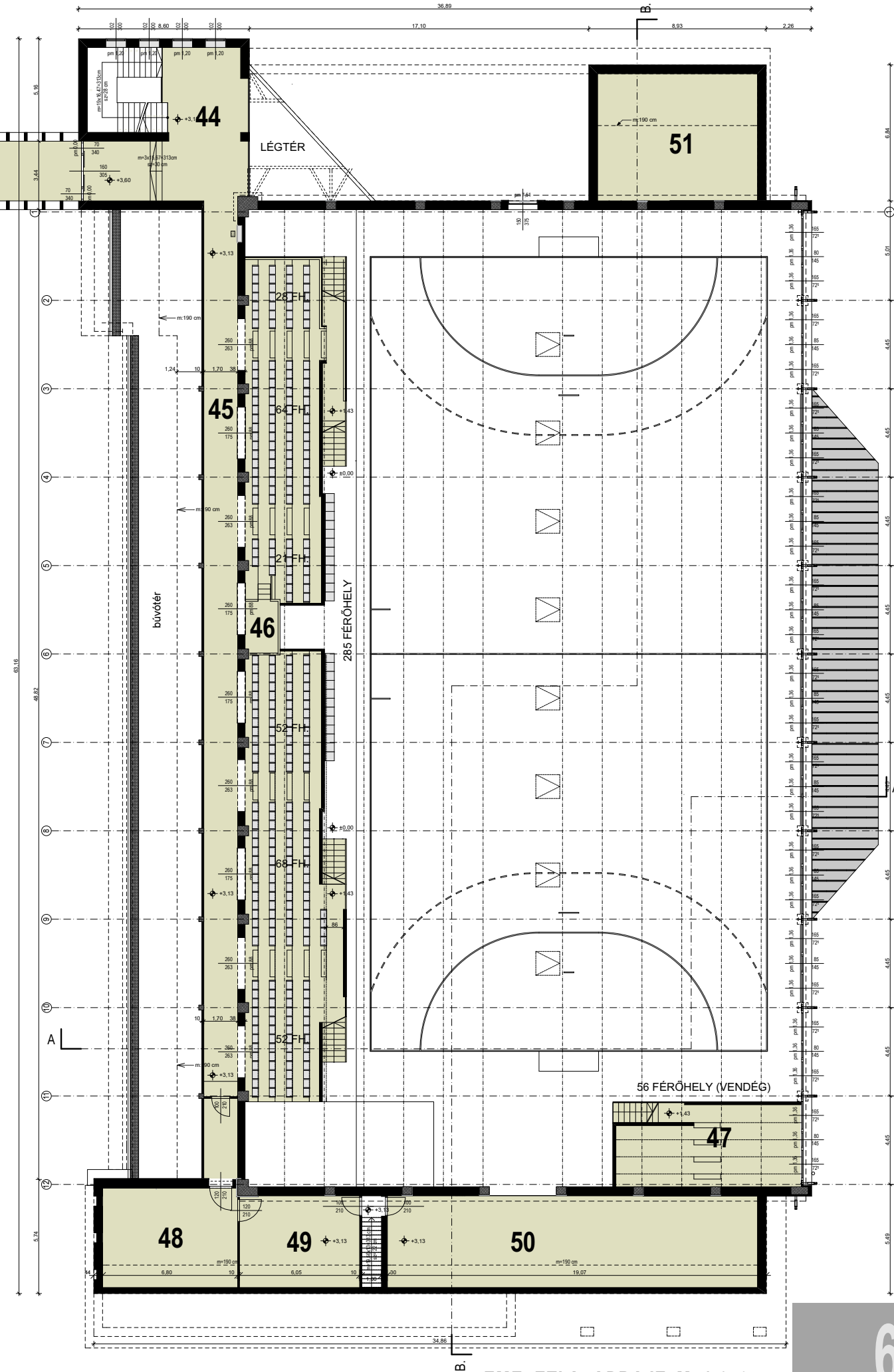
KULTURÁLIS ÉS TOVÁBBKÉPZŐ ÉPÜLET



KULTURÁLIS ÉS TOVÁBBKÉPZŐ ÉPÜLET		
Emelet		
sorszám	helyiség elnevezése:	alapterület (m ²):
20	Galéria-közlekedő	92,1
21	Nézőtéri karzat	56,2
22	Kamaraterem (próbaterem, kiállítótér)	77,2
23	Irattár	7,2
24	Teakonyha-dolgozói étkező	5,8
25	Iroda	12,9
26	Iroda	10,8
27	Női öltöző	28,8
28	Ffi öltöző	30,9
29	Technikai helyiség	5,8
30	Akadálymentes wc	5,4
31	Ffi wc személyzeti	15,8
32	Női wc személyzeti	15,5
33	Diszterem	59,6
34	Tároló	11,3
35	Közlekedő	9,2
36	Hátsó lépcső	15,7
37	Lépcső	14,3
Emelet alapterülete =		474,3 m ²

SPORTCSARNOK		
Emelet		
sorszám	helyiség elnevezése:	alapterület (m ²):
44	Közlekedő (hid+torony) I.	97,9
45	Közlekedő II.	83,7
46	Lelátó I.	188,9
47	Lelátó II.	40,0
48	Kazán	34,0
49	Gépészet II.	27,9
50	Gépészet III.	30,6
51	Gépészet III.	51,5
Emelet alapterülete =		554,6 m ²
Sportcsarnok mindösszesen:		2555,2

SPORTCSARNOK



CSERNAI PÁL
HAGYATÉKÁBÓL MEGVALÓSULÓ
SPORT, KULTURÁLIS ÉS
TOVÁBBKÉPZŐ KÖZPONT- PILIS
 PILIS, GUBÁNYI KÁROLY UTCA

TANULMÁNYTERV 2016. FEBRUÁR

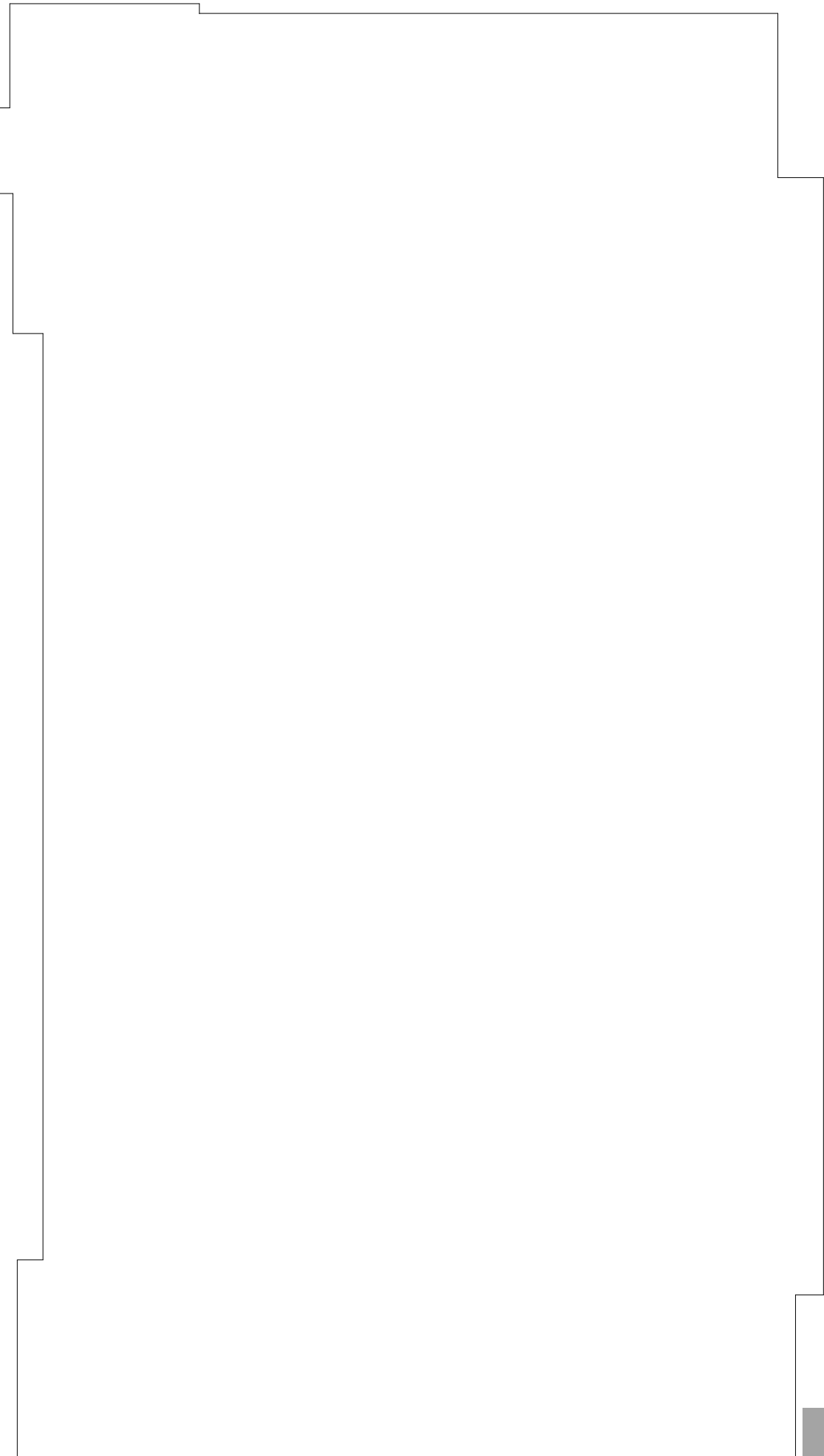
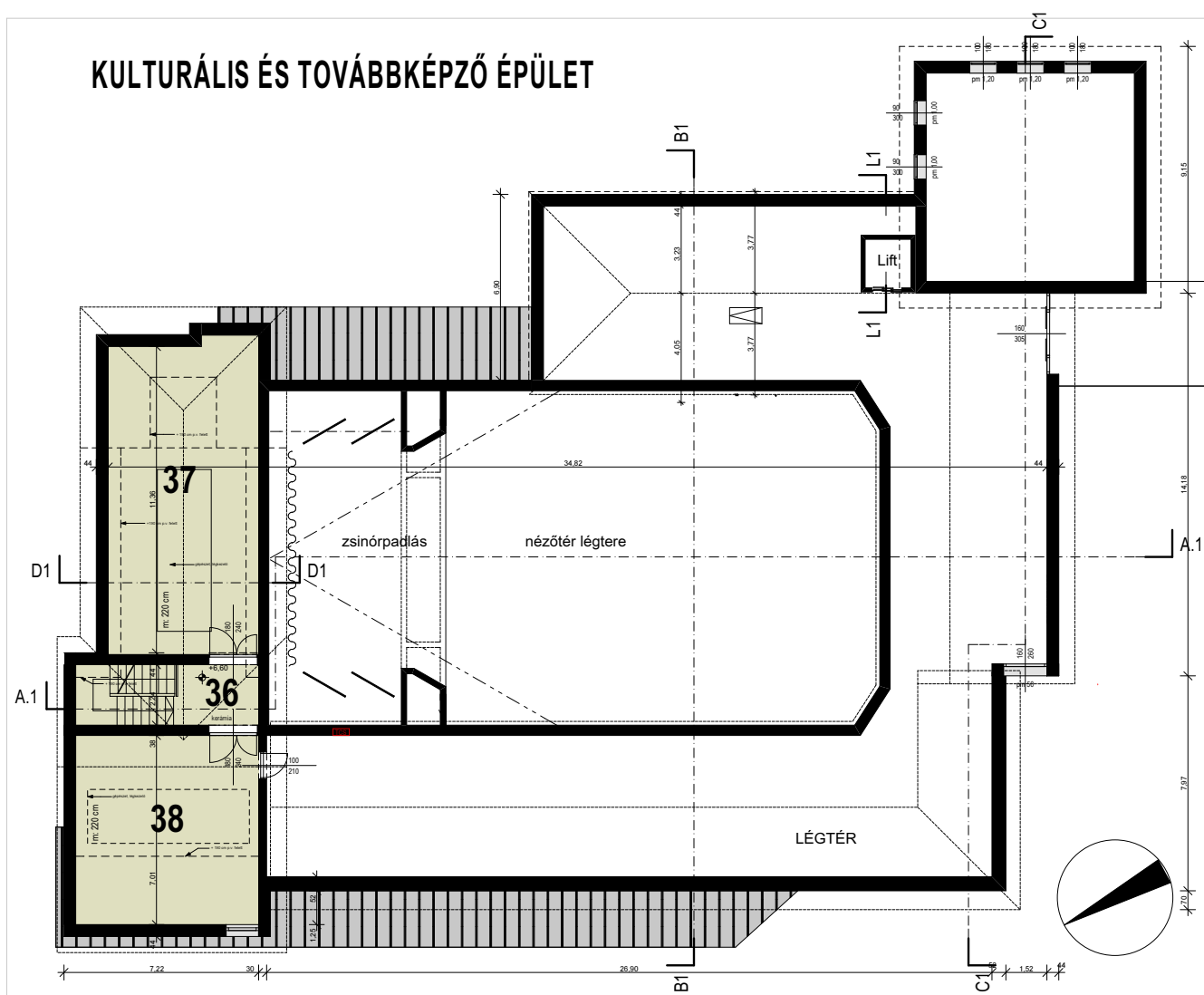
MEGBÍZÓ: PILIS VÁROS ÖNKORMÁNYZATA ÉS
 A PILISI SPORTEGYESÜLET

TERVEZŐ: TRISKELL ÉPÜLETTERVEZŐ KFT.

EMELETI ALAPRAJZ M=1:250

KULTURÁLIS ÉS TOVÁBBKÉPZŐ ÉPÜLET

SPORTCSARNOK



KULTURÁLIS ÉS TOVÁBBKÉPZŐ ÉPÜLET		
Tetőtér		
sorszám	helyiség elnevezése:	alapterület (m ²):
37	Gépszet I.	42,0
38	Gépszet II.	30,4
Emelet alapterülete =		72,4 m ²
Kulturális és továbbképző épület mindösszesen:		1321,7 m ²

CSERNAI PÁL
HAGYATÉKÁBÓL MEGVALÓSULÓ
SPORT, KULTURÁLIS ÉS
TOVÁBBKÉPZŐ KÖZPONT- PILIS
 PILIS, GUBÁNYI KÁROLY UTCA

TANULMÁNYTERV 2016. FEBRUÁR

MEGBÍZÓ: PILIS VÁROS ÖNKORMÁNYZATA ÉS
 A PILISI SPORTEGYESÜLET

TERVEZŐ: TRISKELL ÉPÜLETTERVEZŐ KFT.

Előzmények

Pilis Város Önkormányzatának Csernai Pál európai hírű labdarúgó edző, a város szülötte egy alapítványon keresztül közel 230 millió forintot adományozott, olyan építés - beruházás megvalósítására, amely a közjót szolgálja. A település régi vágyát fogalmazta meg a jelenlegi Önkormányzati vezetőség azzal, amikor egy kulturális és továbbképző épület építése mellett döntött, szövetkezve a Pilisi Labdarúgó Klubbal, a tervezési koncepció teljessé vált egy sportcsarnokkal, szabadtéri pályákkal. Így együttesen a projekt elnevezése: Csernai Pál Hagyatékából Megvalósuló Sport, Kulturális és Továbbképző Központ lett. A tervezésre kiírt meghívásos tervezési pályázatot irodánk megnyerte, a megkötött tervezési szerződés szerint három tervfázisra szakaszolt tervek, első eleme a jelenlegi tanulmányterv. A terv célja a telekméret tisztázása, a tervezési program pontosítása, és a várható építési és járulékos költségek pontos felmérése.

Az épületegyüttes elemei

A Kulturális és Továbbképző Épület térkapcsolatai:

A földszinti aulából elérhető a recepció, ruhatár és a második szint megközelítését segítő lépcső és lift. Az aula az épület átláthatósága miatt dupla légterű. A földszinten helyeznénk el a szintén dupla légterű színháztermet (216 férőhellyel), amelyet emeleti karzat egészít ki (51 férőhellyel). A színpadhoz kapcsolódik a díszletraktár. A földszinten az aulához kapcsolódik a kávézó - büfé fogyasztótere, itt a földszinten alakítanánk ki egy kisebb klubtermet (40 férőhely). Az emeletre egy próbateremként és kiállító térként is használható termet terveztünk az intézmény adminisztrációs részével (közönségszervezők). Az épület tetőterében alakítanánk ki a működéshez szükséges gépészeti tereket.

Az épület alkalmas kulturális programok és továbbképzések megtartására egyaránt.

A Sportcsarnok térkapcsolatai:

Az épület alaprajzát természetesen a legnagyobb térigényű helyiség a sportpálya és az egyoldali lelátó (341 férőhely) tere határozza meg. Ehhez karéjban fűznénk rá egy középfolysóval elválasztva a tanári/játékvezetői, a diák/élsportolói öltözőket és vizes blokkokat. Az épület főbejáratához kapcsolódó tereket, aula, ruhatár, büfé kizárólag a vendégek használhatnák. A tűzvédelmi menekítések miatt a lelátót felülről töltjük fel, de a sportpálya felé menekítünk szabadba nyíló homlokzati ajtónyílásokon keresztül. A szükséges gépészeti terek itt is az öltözői szárny tetőterébe kerülhetnének.

Ehhez szorosan kapcsolódik kettő darab kültéri, füves, nagyméretű sportpálya, világítással, 200 fős fedett, ülőhelyes lelátóval.

A két épületrész szerves együttélését biztosíthatja az épületek közé emelkedő, a bejárati tornyokat összekötő kapuszerű híd, amely a belső udvarnak sajátos hangulatot kölcsönöz, továbbá biztosítja az épületek közötti közvetlen kapcsolatot.

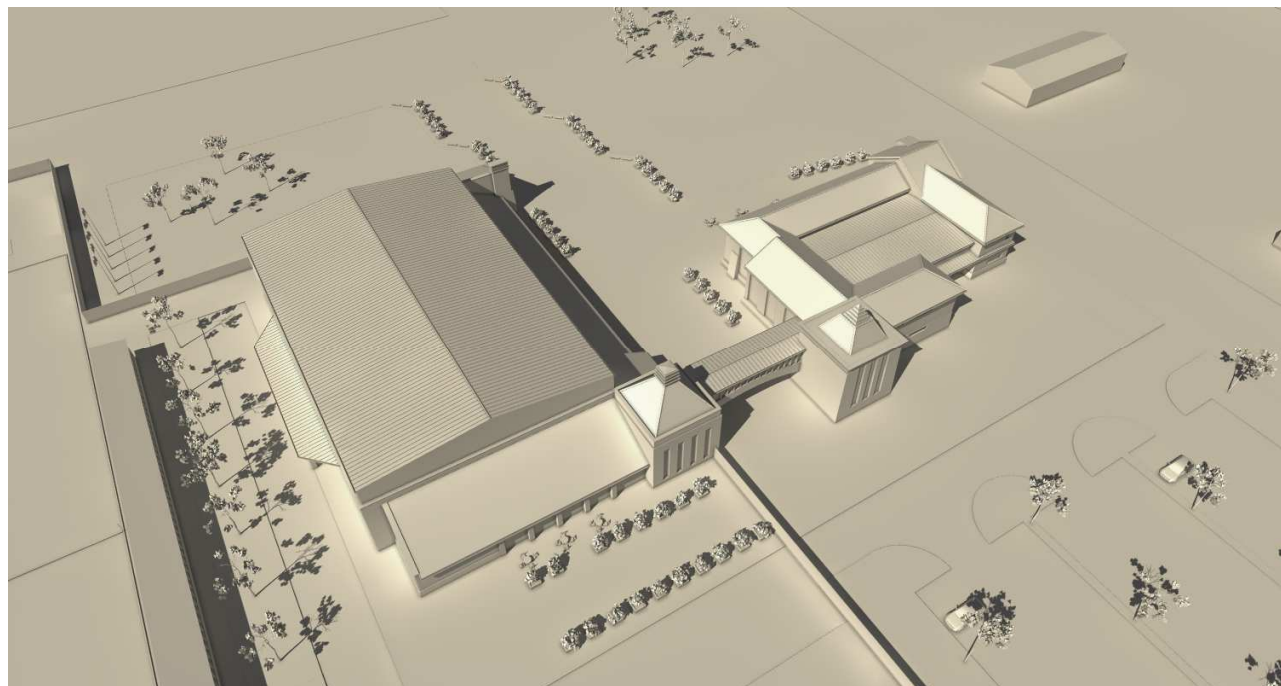
CSERNAI PÁL HAGYATÉKÁBÓL MEGVALÓSULÓ SPORT, KULTURÁLIS ÉS TOVÁBBKÉPZŐ KÖZPONT- PILIS

PILIS, GUBÁNYI KÁROLY UTCA

TANULMÁNYTERV 2016. FEBRUÁR

MEGBÍZÓ: PILIS VÁROS ÖNKORMÁNYZATA ÉS
A PILISI SPORTEGYESÜLET

TERVEZŐ: TRISKELL ÉPÜLETTERVEZŐ KFT.



**CSERNAI PÁL
HAGYATÉKÁBÓL MEGVALÓSULÓ
SPORT, KULTURÁLIS ÉS
TOVÁBBKÉPZŐ KÖZPONT- PILIS**

PILIS, GUBÁNYI KÁROLY UTCA

TANULMÁNYTERV 2016. FEBRUÁR

MEGBÍZÓ: PILIS VÁROS ÖNKORMÁNYZATA ÉS
A PILISI SPORTEGYESÜLET

TERVEZŐ: TRISKELL ÉPÜLETTERVEZŐ KFT.



**CSERNAI PÁL
HAGYATÉKÁBÓL MEGVALÓSULÓ
SPORT, KULTURÁLIS ÉS
TOVÁBBKÉPZŐ KÖZPONT- PILIS**

PILIS, GUBÁNYI KÁROLY UTCA

TANULMÁNYTERV 2016. FEBRUÁR

MEGBÍZÓ: PILIS VÁROS ÖNKORMÁNYZATA ÉS
A PILISI SPORTEGYESÜLET

TERVEZŐ: TRISKELL ÉPÜLETTERVEZŐ KFT.



**CSERNAI PÁL
HAGYATÉKÁBÓL MEGVALÓSULÓ
SPORT, KULTURÁLIS ÉS
TOVÁBBKÉPZŐ KÖZPONT- PILIS**

PILIS, GUBÁNYI KÁROLY UTCA

TANULMÁNYTERV 2016. FEBRUÁR

MEGBÍZÓ: PILIS VÁROS ÖNKORMÁNYZATA ÉS
A PILISI SPORTEGYESÜLET

TERVEZŐ: TRISKELL ÉPÜLETTERVEZŐ KFT.

LÁTVÁNYTERVEK



**CSERNAI PÁL
HAGYATÉKÁBÓL MEGVALÓSULÓ
SPORT, KULTURÁLIS ÉS
TOVÁBBKÉPZŐ KÖZPONT- PILIS**

PILIS, GUBÁNYI KÁROLY UTCA

TANULMÁNYTERV 2016. FEBRUÁR

MEGBÍZÓ: PILIS VÁROS ÖNKORMÁNYZATA ÉS
A PILISI SPORTEGYESÜLET

TERVEZŐ: TRISKELL ÉPÜLETTERVEZŐ KFT.

LÁTVÁNYTERVEK



**CSERNAI PÁL
HAGYATÉKÁBÓL MEGVALÓSULÓ
SPORT, KULTURÁLIS ÉS
TOVÁBBKÉPZŐ KÖZPONT- PILIS**

PILIS, GUBÁNYI KÁROLY UTCA

TANULMÁNYTERV 2016. FEBRUÁR

MEGBÍZÓ: PILIS VÁROS ÖNKORMÁNYZATA ÉS
A PILISI SPORTEGYESÜLET

TERVEZŐ: TRISKELL ÉPÜLETTERVEZŐ KFT.

LÁTVÁNYTERVEK



Gyermekeink egészségéért és városunk jövőjéért!